

廊下は、通路としてだけでなくありません。お地蔵さまを眺めながら、ゆつくりお部屋まで歩いていただける空間になっています。

浴衣を着て、
湯浴みして、
静かに深く
はじまる旅の宵。
身体の芯も
心の芯も
ほぐれてくるのは
きつとここで
自分に戻れたから。



あなたがどんな想いでやってきても
いつもすつぱりと受け入れてくれる、
いつも笑い顔で迎えてくれる縁があります。
あなたに語りかけているようです。

氣もちが少しずつあなたたかくなっていく。
思わずいっしょに微笑んでいる。
そんな小さなあわせを分けてさしあげたくて、
つばきの旅館では宿のあちこちに、
そしてひと部屋ごとにお地蔵さまの絵を掛けています。

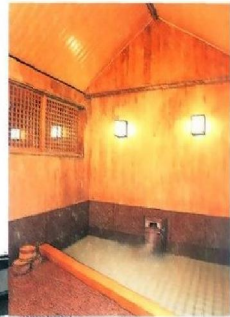
画のある光景



- ごあんない
- ・客室22室
- ・収容人員 107名様
- ・大広間、浴室、ホール、ロビー、売店
- ・駐車場完備（普通車のみ）



・長薬（露天風呂、ジャグジー付き）
おさく「胡蝶」と「長薬」は朝夕、入れ替えてご利用いただけます。



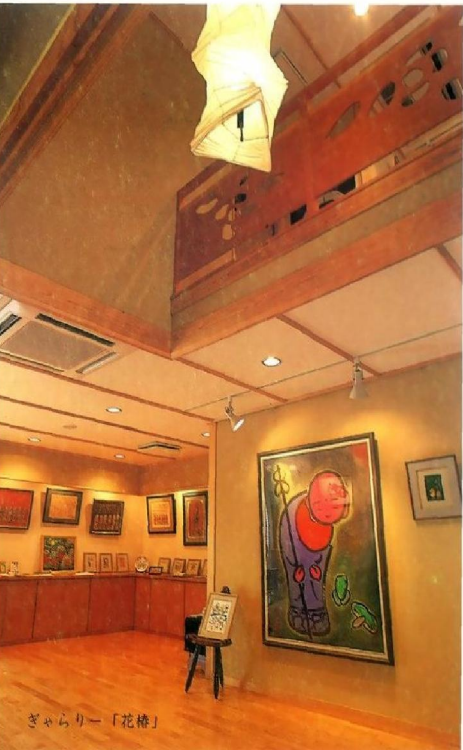
・胡蝶（ひのき風呂、坪庭付き）



ギャラリー「花椿」

ギャラリー花椿ご
お待ちします
あります

つばきの旅館より、ほど近く川沿いに「ギャラリー花椿」がごいます。お地蔵さましかいない一風変わったギャラリーですが、鑑賞だけでなく、ご自分で筆を持って描ける工房も設けています。椿の庭を眺めながら、しばしティータイムをお楽しみいただける「椿ラウンジ」も新設致しました。



ギャラリー「花椿」